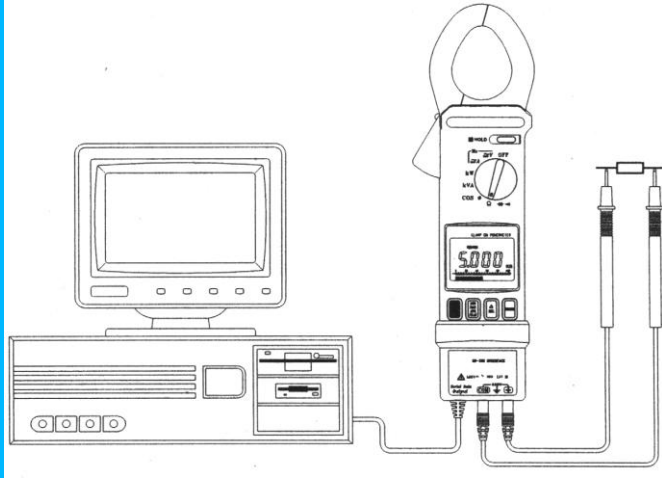


TES

GÜÇ ÖLÇER PENSMETRE
Veri kaydı Windows yazılımı

TES – 3064

KULLANMA KLAVUZU



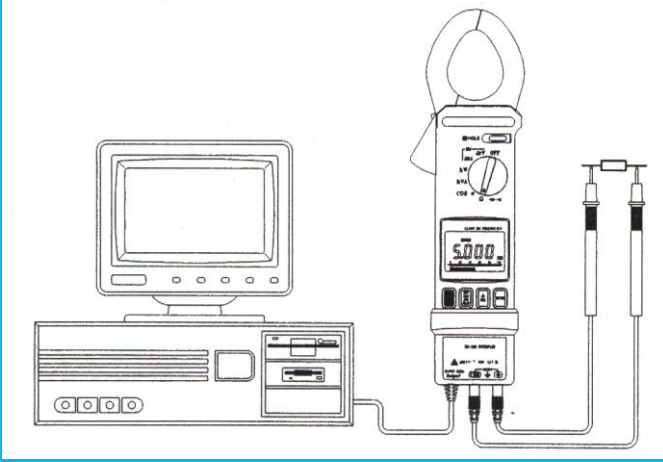
TES ELECTRICAL ELECTRONIC CORP.

İÇİNDEKİLER

BAŞLIK	SAYFA
VERİ KAYITÇISI VE RS232 ARABİRİM	1
1.RS232 DONANIMA BAĞLANIM.....	1
2.RS232 KOD AÇILIMI BİT'LERİ	3
3.HARDWARE GEREKSİNİMLERİ VE KURULUM ..	4
4.sOFTWARE GEREKSİNİMLERİ VE KURULUM ...	5
5.BAĞLANTI KURMA İŞLEMİ	7

VERİ KAYITÇISI VE RS232 ARABİRİMİ

1. RS232 Donanıma bağlanım



[Şekil 1]

Güç ölçer Pensmetrenin bilgisayara bağlanması

Şekil 1' e göre RS-232 arabirim'in 9 pinli erkek bağlantısını güç ölçer ampermetre'ye bağlayın. Ve 9 pin dişi bağlantıyı p pinli COM1 yada COM2 Com girişine bağlayın. Bunlar yoksa 25 pin dişi bağlantıyı COM2'ye bağlayın (Tabii ki 9 pin/25/pin çeviriciye ihtiyacınız var.)

Pek çok Note-book'ta sadece 1 tek COM Bağlantısı vardır ancak bunların mouse'ları sisteme dahildir bu yüzden 9 pin COM1 girişini bağlantı için kullanabilirsiniz.

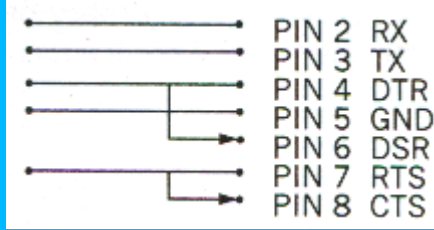
Kablo / güç ölçer pensmetre kablolama diyagramı

güçölçer pensmetre / veri kayıtçısı

Bilgisayar problemlerini engellemek için RS-232 şekil 2'deki biçimde bağlanmalıdır (9 Pin 9 pin'e) Software RTS Değerini ufak tutmalıdır (-10V veya -12V) ki bilgisayarla iletişim kurabilsin.

RS-232 kablolama diyagramı

Güçölçer pensmetre (erkek)



Bilgisayar tarafı (Dişi)

[Şekil 2]

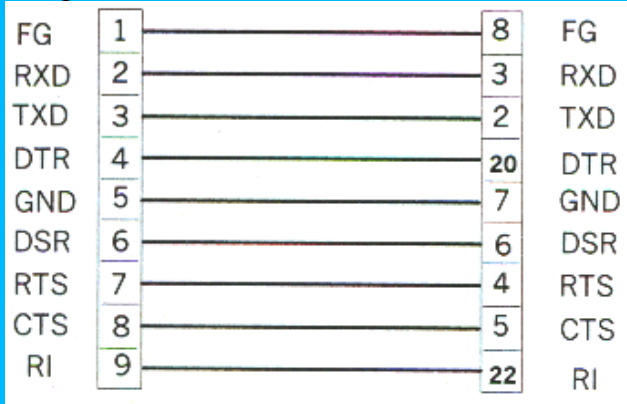
Cihazla veya veri kayıtcı ile gelen RS-232 arabirim bağlantısı Şekil-2 deki gibi bağlanır.

Bağlantı kablolama diyagramı



[Şekil 3]

COM2'yi kullanmak isterseniz 9pin(Erkek) 25 Pin (Dişi)Ye çeviriciye ihtiyacınız vardır. Bunun için kablo diyagramı aşağıdaki gibidir.



[Şekil 4]

Kaydedilen hafızanın ömrü

IC imalatçısı hafızanın 100000 defa kayıt yazılabileceğini garanti etmiştir.kullanıcı örnekleme süresini yarım saniye olarak verir günde 24 saat kayıt yaparsa 5 yıl süreyle kayıt yapabilir. Kullanıcı günde bir defa kullanırsa hafızanın ömrü 273,9 seneye kadar çıkar.

Kurulu RS-232 ayarları

RS-232 iletişimi sağlandığında kurulu RS-232 ayarları aşağıdaki gibidir.

- ①Baud oranı : 9600 ②Parite : Yok
③Veri bitleri : 8 ④Durma noktası : 1

2.RS232 baytlarının dekodlaması

PC ile güçölçer pensmetrenin iletişimi

Güçölçer pensmetre'den veri alabilmek için RS232 portu vasıtasıyla bir karakter gönderin. PC'den bir "boşluk" karakteri aldığında cihaz PC'ye 9 Bayt veri gönderir. Veri aşağıdaki bilgileri içerir.

Byte1	Byte2	Byte3	Byte4	Byte5	Byte6	Byte7	Byte8	Byte9
02	Function	Down LCD		Up LCD		Status 1	Status 2	03

Bilgi:

Bayt1 : Başlangıç baytı(02)

Bayt2 : Fonksiyon Baytı

Bit 7	Bit 6	Bit 5	Bit 4	Bit 3	Bit 2	Bit 1	Bit 0
X	V	A	KW	3 ϕ 3W	3 ϕ 4W	ohm	Diode

(Önemli değil)

Bayt3,4,5,6 :LCD Baytı(EODE----OL)

Bayt7 : Statü 1 Bayt

Bit 7	Bit 6	Bit 5	Bit 4	Bit 3	Bit 2	Bit 1	Bit 0
Bt	Down "-"	Rcord	Max	Min	Hold	00 PF/KW	01 V/A
						10 PF/KVA	

Bayt8 : Statü2 Bayt

Bit 7	Bit 6	Bit 5	Bit 4	Bit 3	Bit 2	Bit 1	Bit 0
	P-	P+	Up “-”	Up “-”	00 10 ⁰ 01 10 ⁻¹ 10 10 ⁻² 11 10 ⁻³	Down “-”	00 10 ⁰ 01 10 ⁻¹ 10 10 ⁻² 11 10 ⁻³

Bayt9 : sonlandırma baytı(03)

Komutlar

“D” + Yıl + Ay + Gün + Dakika + Saniye

(1 bayt +1 bayt +1 bayt +1 bayt +1 bayt +1 bayt +1 bayt)

Fonksiyon: cihaza giriş süresi

“Y”(1 Bayt)

Fonksiyon : kayıtlı set'in yükleme no'su+Son adres +
örnekleme + ID Kodu (1 Bayt + 2 Bayt + 1 Bayt + 1 Bayt)

“U” (1 Bayt)

Fonksiyon : kaydedilen veriyi yükler

00 55 AA 00 + İlk yüklenen set + 00 55 AA 00 +ikinci
yüklenen set +

Her set için içerik: Zaman+Fonksiyon+ Down LCD +Up
LCD+Statü1+statü2+....

(6Bayt+1Bayt+1 Bayt+ 2 Bayt+ 1 Bayt + 1 Bayt + 1 Bayt)

3.Hardware gereksinimleri ve kurulum

PC Hardware gereksinimleri


HDD, CD ROM, 486 PC Veya yükseği, COM1 Veya
COM2 portları, EGA Veya daha yüksek monitör, 4Mbayt
veya daha fazla hafıza

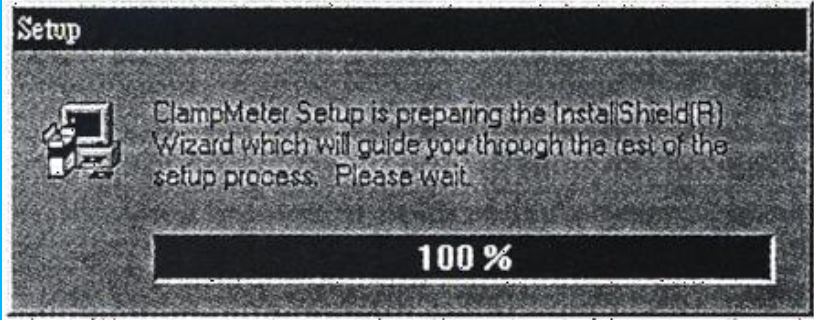
PC Hardware kurulumu

- 1).Bilgisayarı tamamiyle kapatın.
- 2).RS232'nin (dişi) soketini COM1 Yada COM2
portlarından birine bağlayın.
- 3).Bilgisayarı açın
- 4).(Erkek) Soketi cihaza takın

4. Software gereksinimleri ve kurulumu

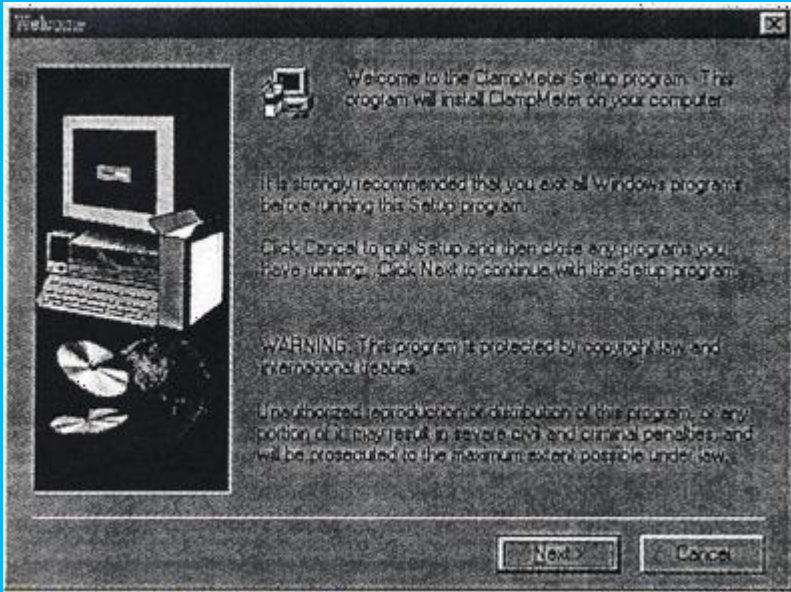
Yazılım kurulumu

- 1).Windows 95/98 işletim sistemini çalıştırın.
- 2).Tüm açık pencereleri kapatın
- 3).Güçölçer pensmetrenin CD'sini CD ROM'a takın
- 4).Yazılımı bilgisayara yüklemek  için düğmesini tıklayın



Setup programı otomatik başlar

②



Next butonunu tuşlayın

